

Herzlich Willkommen im Akropolismuseum

Cafeteria & Restaurant

- Cafeteria im Erdgeschoss, hinter dem Museums-Shop.
- Restaurant im 2. Obergeschoss.
- Letzte Bestellungen 30 Minuten vor den Schließungszeiten des Museums.
- Jeden Freitagabend und Samstagabend bleibt das Restaurant bis Mitternacht geöffnet.

Museums-Shops

- Souvenirs und Geschenkartikel im Erdgeschoss.
- Bücher im 2. Obergeschoss.
- Die Museums-Shops schließen 15 Minuten vor dem Museum.

Familien

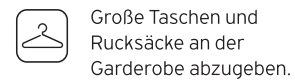
- Kinderwagen können in der Garderobe im Erdgeschoss geliehen werden.
- Ein Wickelraum für Babys und Kleinkinder befindet sich im 1. Obergeschoss.
- Kinderecke im zweiten Obergeschoss, neben dem Restaurant.
- Ausrüstung für die akustische Führung am Infoschalter.
- Kostenlose Familienrucksäcke und Broschüren für "kleine Entdecker" finden Sie am Informationsschalter.

Erwachsene

- Ausrüstung für die Akustische Führung am Infoschalter.
- Informationen zu thematischen Führungen durch die Archäologen / das Servicepersonal des Museums erhalten Sie am Informationsschalter.
- Multimediazentrum auf der kleinen Empore des zweiten Obergeschosses, neben dem Restaurant.

Unsere Bitte an Sie

Zum Schutz und zur Sicherheit der Exponate bitten wir Sie:



Große Taschen und Rucksäcke an der Garderobe abzugeben.



Die Exponate nicht zu berühren.



Keine Speisen oder Getränke in den Ausstellungsräumen zu sich zu nehmen.



Im Archaischen Saal zur Sicherheit der Exponate nicht zu fotografieren und keine Videoaufnahmen zu machen.



Ihr Handy auf lautlos zu stellen und es bei Ihrem Gang durch die Ausstellung möglichst nicht zu benutzen.

Zugang

- Der Zugang zum Grabungsgelände erfolgt über den Vorhof des Museums.
- An den Eingängen zum Museum befinden sich Rampen für Rollstühle.
- Behindertengerechte Aufzüge und WCs finden sich auf allen Etagen.
- Rollstühle können am Informationsschalter im Erdgeschoss geliehen werden.
- Einen Kurzführer des Museums in Braille-Schrift finden Sie am Informationsschalter.
- Freier Zugang für Assistenzhunde.

Informationen

Allgemeine Informationen und Informationen zu Aktivitäten des Museums erhalten Sie am Informationsschalter im Erdgeschoss.

Akropolismuseum,
Dionysiou Areopagitou 15,
11742 Athen
Tel.: +30 210 9000900
info@theacropolismuseum.gr
www.theacropolismuseum.gr



Öffnungszeiten und Eintritt

Winter
(1. November – 31. März)

Montag bis Donnerstag
09:00 – 17:00
Freitag
09:00 – 22:00
Samstag & Sonntag
09:00 – 20:00

Archäologische Ausgrabung:

Montag bis Sonntag
09:00 – 17:00

Eintritt: 10 EUR
Eintritt (ermäßigt): 5 EUR

Letzter Einlass
30 Minuten vor Schließungszeit

Das Museum bleibt geschlossen am:

1. Januar,
Ostersonntag,
1. Mai,
1. und 2. Weihnachtstag

Besondere Öffnungszeiten

Heiligabend & Silvester
09:00 – 15:00,
Orth, Karfreitag
12:00 – 18:00,
Orth, Karsamstag
09:00 – 15:00

Sommer
(1. April – 31. Oktober)

Montag
09:00 – 17:00
Dienstag bis Sonntag
09:00 – 20:00
Freitag
09:00 – 22:00

Archäologische Ausgrabung:

Montag
09:00 – 17:00
Dienstag bis Sonntag
09:00 – 20:00

Eintritt: 15 EUR
Eintritt (ermäßigt): 10 EUR

Abendöffnung bis Mitternacht
Vollmondnacht im August,
Europäische Nacht der Museen

Freier Eintritt am
6. März, 25. März,
18. Mai, 28. Oktober

www.theacropolismuseum.gr

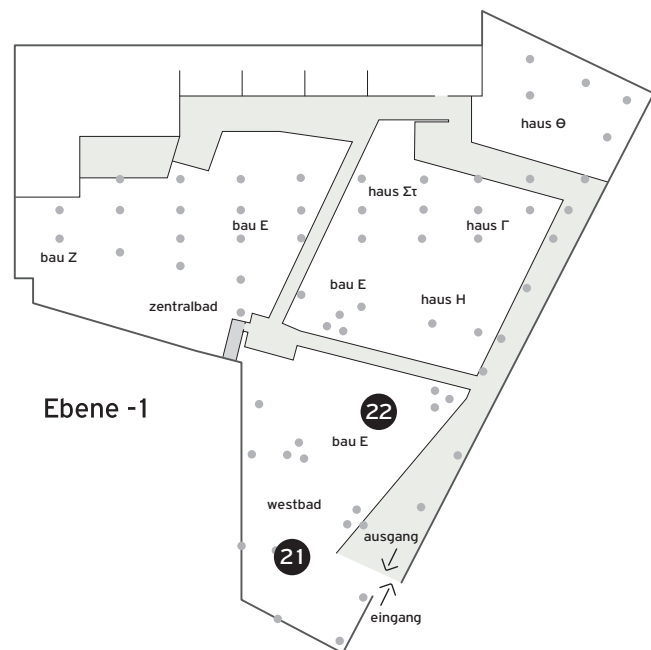
übersichtsplan



Fotografie: Westfries des Parthenon, Platte X, zwei junge Reiter in starkem Galopp

Entdecken Sie 22 der beliebtesten Meisterwerke des Akropolismuseums mit Hilfe des Plans in etwa 2 Stunden.

plan des Akropolismuseums



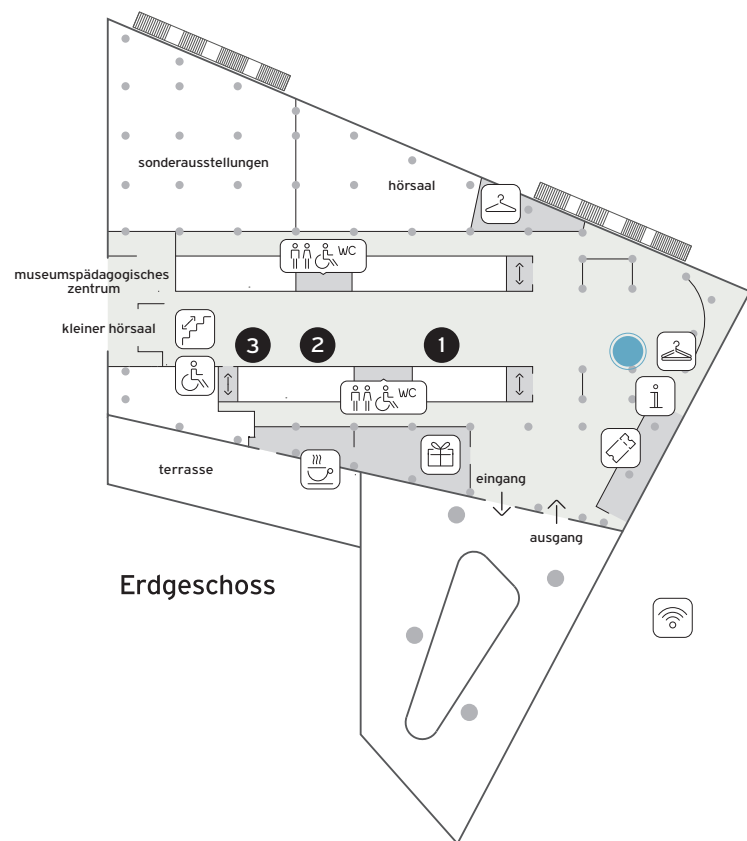
Ausgrabung



21. Ansicht der Ausgrabung unter dem Museum



22. Der Rundsaal in Gebäude E. Anfang 6. Jh.



Die Hänge der Akropolis



1. Schwarzfigurige Loutrophoros

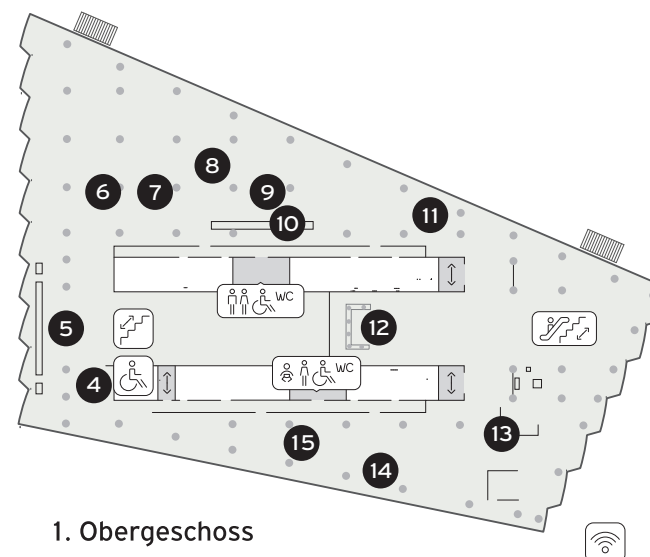


2. Votivfeiler für Asklepios

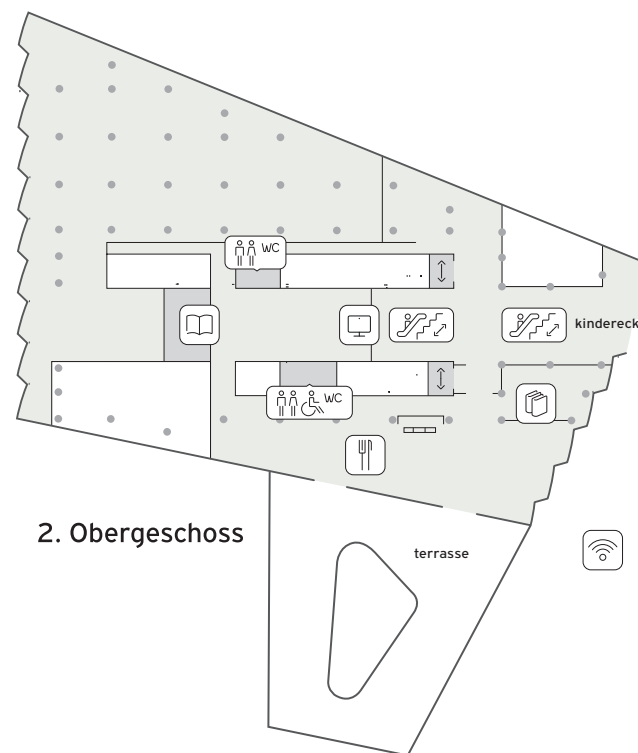


3. Papposilen

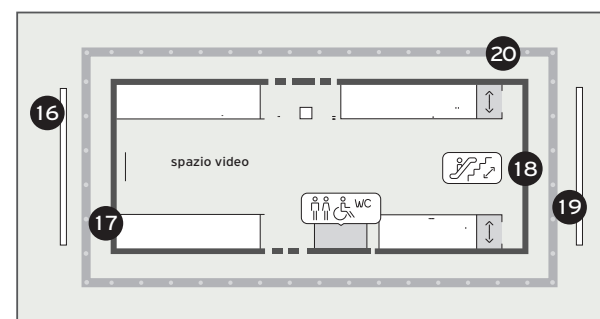
- ausstellungen
- sie sind hier
- eintrittskarten
- informationsschalter
- museumshop
- café
- aufzug
- treppen
- rolltreppen
- badezimmer
- elternzimmer
- garderobe
- garderobe für gruppen
- männer-WC
- frauen-WC
- menschen mit behinderung
- lesesaal
- Wi-Fi
- restaurant
- buchhandlung
- multimedia-zentrum



1. Obergeschoss



2. Obergeschoss



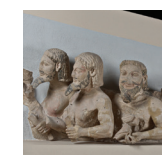
3. Obergeschoss

Akropolis 13. -7. Jh. v. Chr.

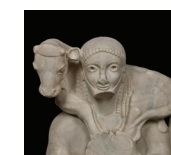


4. Bronzescheibe mit Gorgo

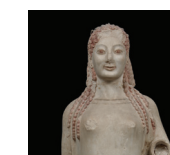
Archaische Akropolis



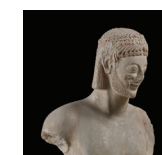
5. Giebel des Hekatompedon



6. Kalbträger



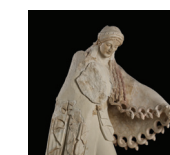
7. Peplophore



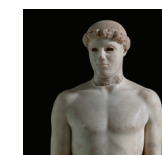
8. Reiter Rampinn



9. Antenor-Kore



10. Gigantomachie-Giebel



11. Kritios-Knabe

Erechtheion



12. Erechtheion, Karyatiden



Athena-Nike-Tempel

13. Geflügelte Nike

5. Jh. v. Chr. - 7. Jh. n. Chr.



14. Urkundenrelief für Samos



15. Alexander der Große, Porträt

Parthenon



16. Ostgiebel



17. Ostfries, Platte VI



18. Westfries, Platte VIII



19. Westgiebel



20. Südmetope 1